

LE FRELON ASIATIQUE

(*Vespa velutina nigrithorax*)



INTRODUCTION DU FRELON PAR IMPORTATION DE POTERIES CHINOISES

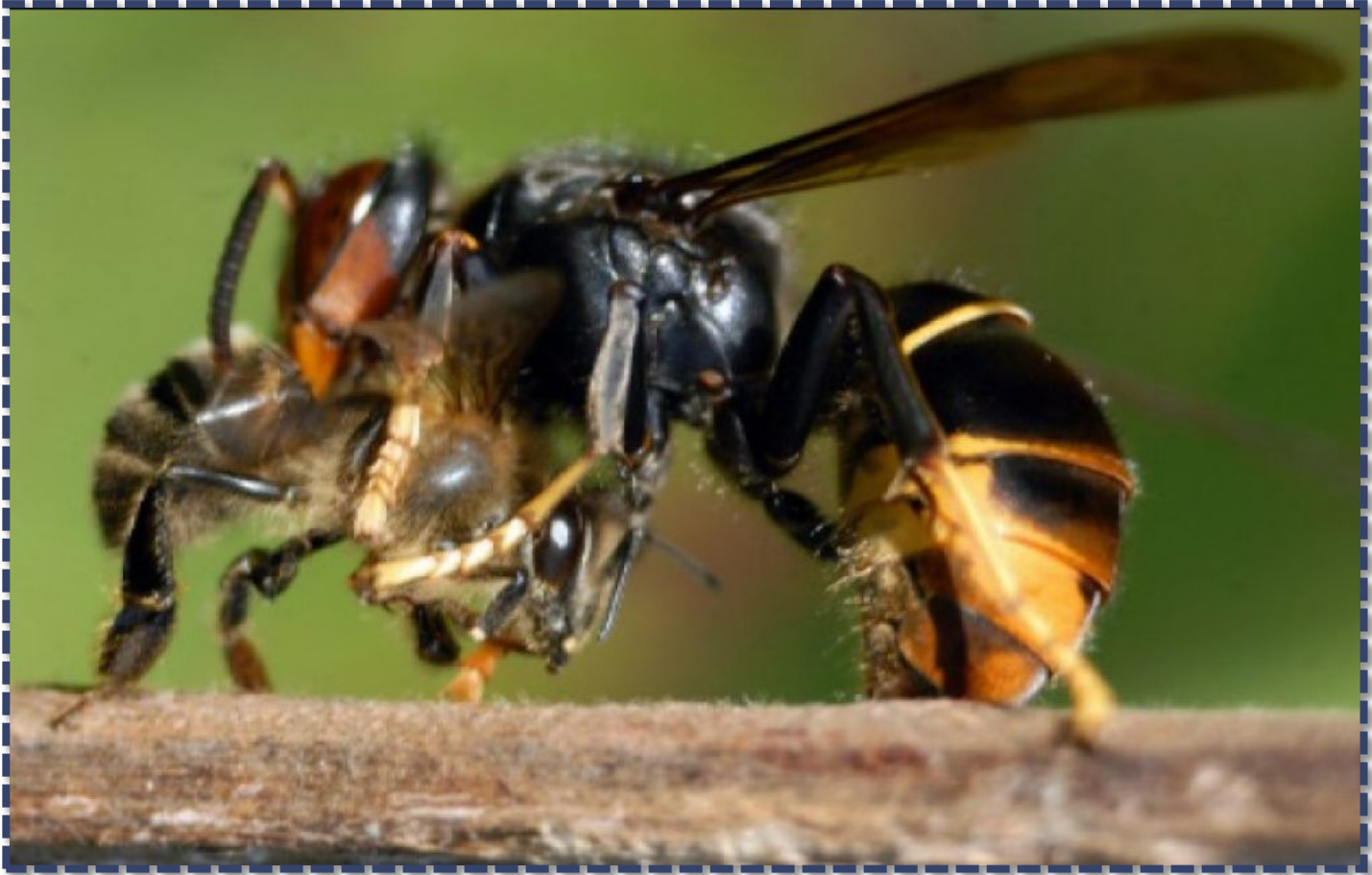


LE CYCLE DE LA VIE DE LA COLONIE

Janvier : Les fondatrices sont en hibernage



Février-Mars : Emergence des reines



Mars-Avril : Construction de leur premier nid



Mai : Naissance des premières ouvrières



Juin: Les ouvrières commencent en rentrant en chasse pour nourrir la colonie



Juillet-Août: Construction des nids secondaires



Septembre-Octobre: Naissances des futures reines



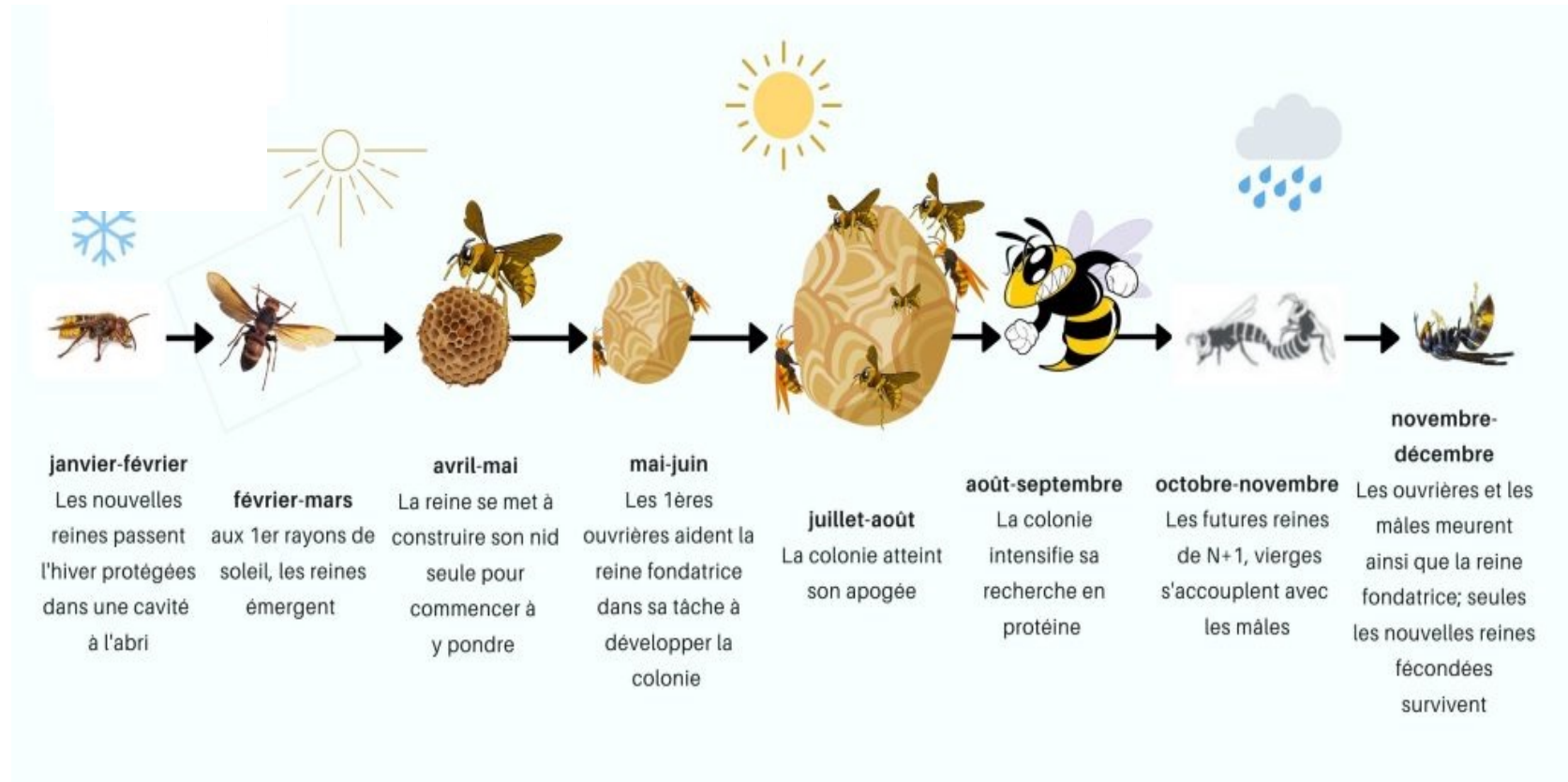
Novembre-Décembre:

Mort des mâles et des ouvrières



LE CYCLE DE VIE DES FRELONS:

Un éternel recommencement



NE PAS CONFONDRE



Abeille



Guêpe



**Frelon
asiatique**



**Frelon
européen**

POSE DES PIEGES

	J	F	M	A	M	J	Jt	A	S	O	N	D
Particulier		-----							-----			
Apiculteur (ruches)		-----			-----	-----	-----	-----	-----			

Fondatrices

Ouvrières

Fondatrices et ouvrières

Merci de votre attention !

Et n'oubliez pas :

Au-delà d'être nécessaire pour notre alimentation, les abeilles pollinisent plus de 170 000 variétés de plantes permettant à tout notre écosystème d'exister. Il est donc crucial de surveiller leur déclin et de freiner la perte de la biodiversité et la dégradation des écosystèmes.